

**PROVINCIA DI FERMO**  
SERVIZIO EDILIZIA SCOLASTICA E PATRIMONIO EDILIZIO

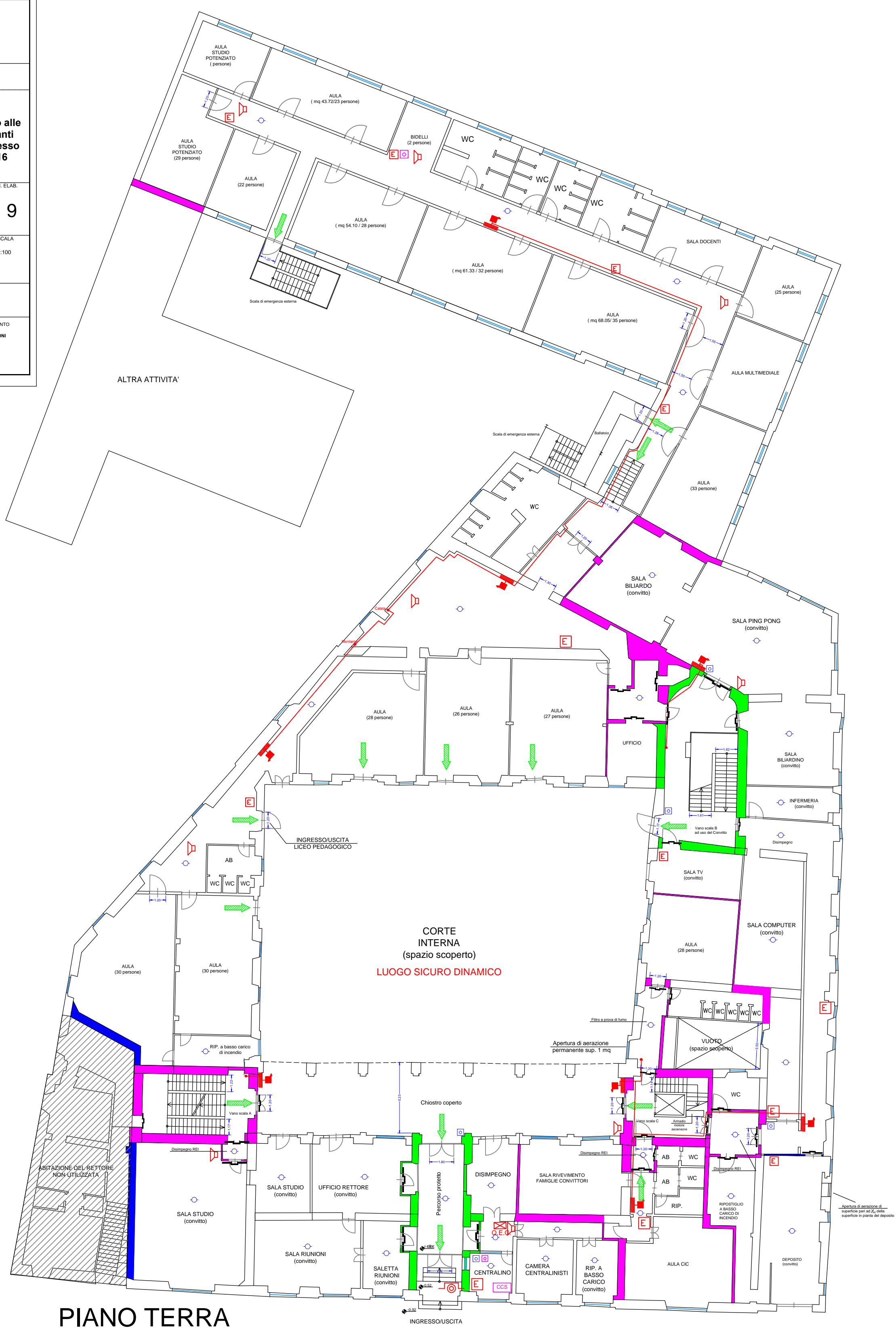
Al Comando Provinciale dei Vigili del Fuoco di Ascoli Piceno

PROGETTO:  
**Completamento lavori per adeguamento edificio alle norme antincendio mediante esecuzione Impianti di rilevazione Antincendio e di Evacuazione presso "Convitto I.T.I.S Montani Fermo " OO.PP. 2016**

ELABORATO: Pianta piano Piano Terra N. ELAB. **9** SCALA 1:100

PROGETTISTI: Arch. Maria Rita SPAZIANI DATA: IL RESPONSABILE DEL PROCEDIMENTO IL DIRIGENTE Ing. IVANO PIGNOLONI

PROVINCIA DI FERMO - Servizio Edilizia Scolastica e Patrimonio Edilizio - V.le Trento e Trieste n.87 - 63030 Fermo



**LEGENDA**

NUMERICO COEFFICIENTE DI RESISTENZA	Porta resistente al fuoco
DETTAGLIAMENTO	Distanza di sicurezza interna
	Distanza di sicurezza esterna
	Distanza di protezione
INTEGRAZIONE	Percorso di uscita verso l'alto
	Percorso di uscita orizzontale
	Percorso di uscita verso il basso
ESTINTORI	Estintore portatile
	Estintore carrellato
	Naspo DN2S
SISTEMI ANTINCENDIO	Idrante a muro DN45 con tubazione flessibile
	Idrante sottosuolo
	Idrante sottosuolo
	Attacco per autopompa singolo
	Linea impianto idrico antincendio
SISTEMI DI RILEVAZIONE	Impianto manuale di allarme incendio
	Rilevatore di fumo
	Rilevatore di calore
	Centrale di controllo e segnalazione antincendio
	Pulsante per comando impianto di allarme evacuazione audio
	Diffusore acustico per allarme evacuazione audio
SERVIZIO FUGA IN ESTERNO	Ad attivazione automatica
	Ad attivazione manuale
SERVIZIO ADDIZIONE GAS METANO	Valvola manuale intercettazione
	Elettrovalvola a riarmo manuale
	Linea gas metano
COMPARTIMENTAZIONE ANTINCENDIO	Sezionatore elettrico
	Struttura REI 30
	Struttura REI 60
	Struttura REI 90
	Struttura REI 120

**PIANO TERRA**