

CIRCUITO		ARMADIO DEC.	LUCE 1	LUCE 2	LUCE 3	LUCE 4 CORRIDOIO	EMERGENZA	F.M. 1	F.M. 2	F.M. 3	F.M. CORRIDOIO	F.M. CORRIDOIO
UTENZA	P (kW)	18000	3000	3000	3000	3000	500	3000	3000	3000	3000	3000
CARICO	Is (A)											
	Isd (mmq)	6320E	N07L-K	N07L-K	N07L-K	N07L-K	N07L-K	N07L-K	N07L-K	N07L-K	N07L-K	N07L-K
	Is (A)	4115+1PE	2x2,5+1	2x2,5+1	2x2,5+1	2x2,5+1	2x1,5+1	2x2,5+1	2x2,5+1	2x2,5+1	2x2,5+1	2x2,5+1
	Is (A)		20	20	20	20	20	20	20	20	20	20
	Is (A)		16	16	16	16	6	16	16	16	16	16
	Is (A)		0,03	0,03	0,03	0,03	0,03	0,03	0,03	0,03	0,03	0,03

QUADRO ELETTRICO PRIMO PIANO

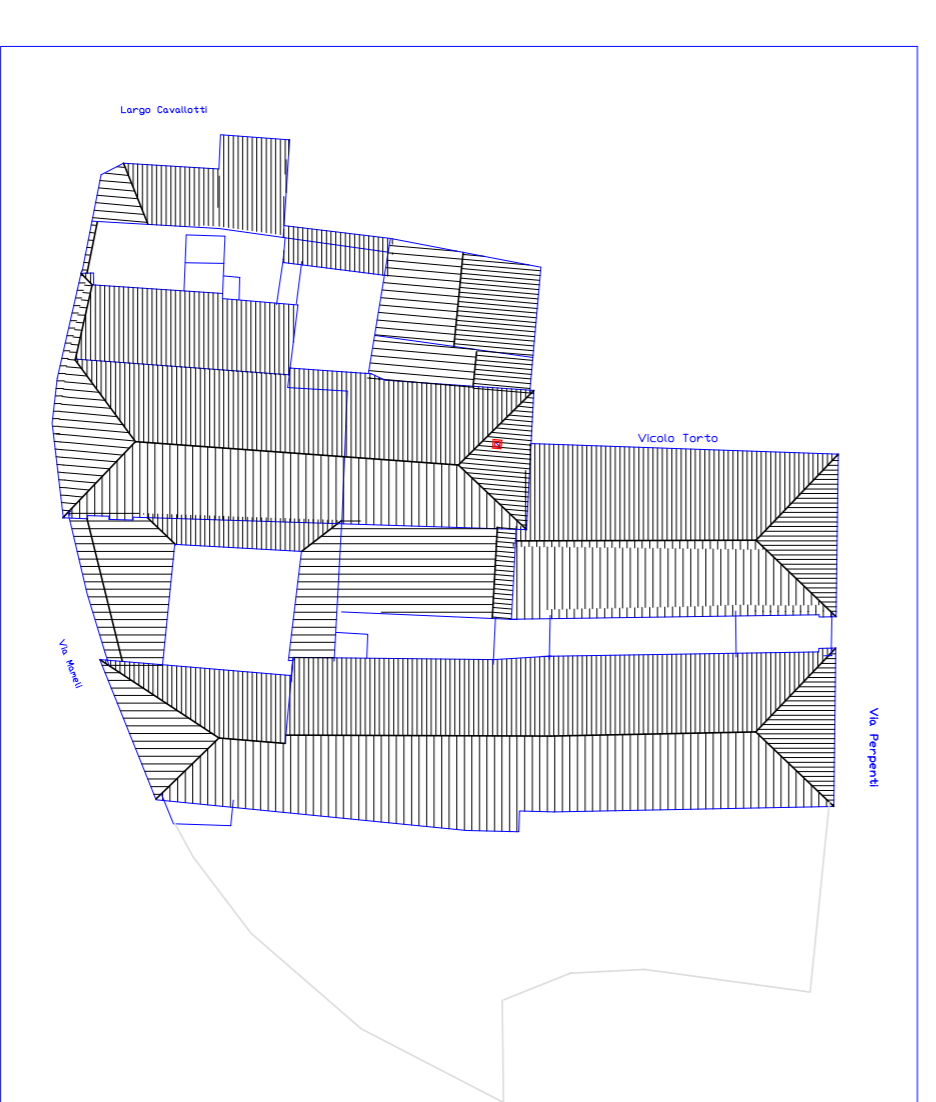
NB: LE ATTUALI LINEE PROVVISORIE LUCI E FM A SERVIZIO DELL'ALA SINISTRA DOVREBBERO ESSERE SCOLLEGATE DAL QUADRO DEL PIANO SUTTOSTANTE

LEGENDA	
	PUNTO LUCE A SOFFITTO
	PLATFORMERA A LED
	PLATFORMERA STAZIONE 2x36 W
	PLATFORMERA STAZIONE 2x18 W
	EMERGENZA
	INTERUTTORE UNIPOLARE
	DEVIAITORE
	PULSANTE
	PRESA 2P+1 2x10/16A
	PRESA RETE DATI
	LAMPADA SEGNALEZIONE FUORI PORTA
	PULSANI CHIAMATA E RIPRISTINO
	SUONERIA GRABO LEZIONI
	DIFFUSORE SONORO
	CONDUTTORIA Ascendente/Discendente/Passante
	QUADRI ELETTRICI

PROVINCIA DI FERMO



FERMO PALAZZO SACCONI
LAVORI DI COMPLETAMENTO INTERNO
PIANO PRIMO
L.go Cavalotti - Via Mameli - via Perpeti
OO.PP. 2017 PROGETTO ESECUTIVO
IMPORTO PROGETTO EURO 160.000



T.2

ELABORATI DI PROGETTO
IMPIANTI ELETTRICI

Data: NOV 2017 Progettazione: Dott. Geom. S. Vallesconi - Ing. R. Lalloio

Visto: Il RUP ING. IVANO PIGNOLINI