

Redattore  
Telefono  
Fax  
e-Mail

## Indice

---

### CE4

Copertina progetto	1
Indice	2
Lista pezzi lampade	3
<b>CREE RKTC275A-K_24WHWM KIT LED - Type 275 - A</b>	
Scheda tecnica apparecchio	4
<b>Strada 1</b>	
Dati di pianificazione	5
Lista pezzi lampade	6
Risultati illuminotecnici	7
Rendering 3D	8
Rendering colori sfalsati	9
<b>Campi di valutazione</b>	
<b>Campo di valutazione Carreggiata 1</b>	
Panoramica risultati	10

Redattore  
Telefono  
Fax  
e-Mail

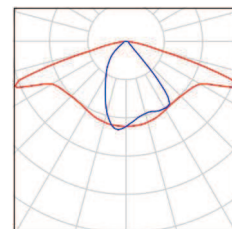
---

**CE4 / Lista pezzi lampade**

---

5 Pezzo    CREE RKTC275A-K\_24WHWM KIT LED - Type  
275 - A  
Articolo No.: RKTC275A-K\_24WHWM  
Flusso luminoso (Lampada): 3130 lm  
Flusso luminoso (Lampadine): 3250 lm  
Potenza lampade: 27.0 W  
Classificazione lampade secondo CIE: 100  
CIE Flux Code: 47 78 97 100 97  
Dotazione: 1 x 5 LED MD-A KIT A 4K (Fattore di  
correzione 1.000).

Per un'immagine della  
lampada consultare il  
nostro catalogo  
lampade.

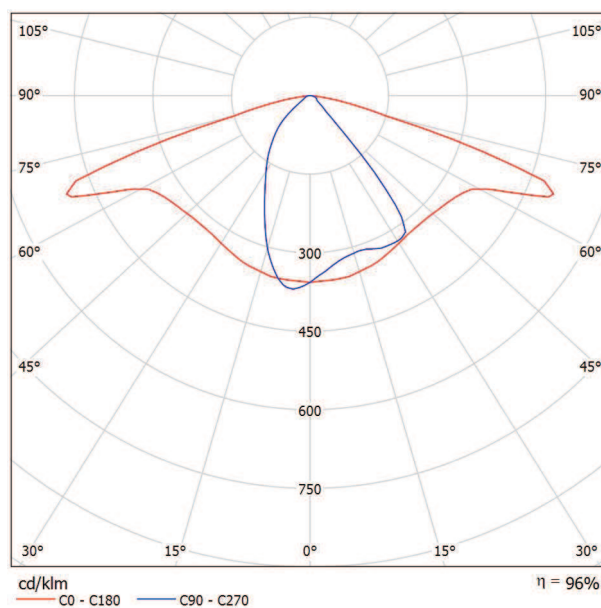


Redattore  
Telefono  
Fax  
e-Mail

## CREE RKTC275A-K\_24WHWM KIT LED - Type 275 - A / Scheda tecnica apparecchio

Per un'immagine della lampada consultare il nostro catalogo lampade.

Emissione luminosa 1:



Classificazione lampade secondo CIE: 100  
CIE Flux Code: 47 78 97 100 97

A causa dell'assenza di simmetria, per questa lampada non è possibile rappresentare la tabella UGR.

Redattore  
Telefono  
Fax  
e-Mail

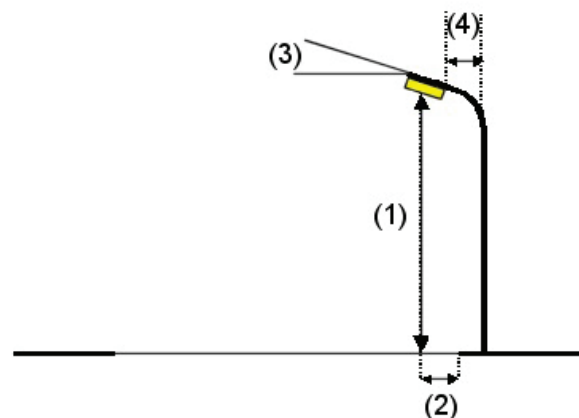
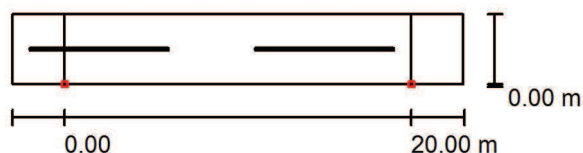
## Strada 1 / Dati di pianificazione

### Profilo strada

Carreggiata 1 (Larghezza: 4.000 m, Numero corsie: 2, Manto stradale: C2, q0: 0.070)

Fattore di manutenzione: 0.80

### Disposizioni lampade



Lampada: CREE RKTC275A-K\_24WHWM KIT LED - Type 275 - A  
 Flusso luminoso (Lampada): 3130 lm  
 Flusso luminoso (Lampadine): 3250 lm  
 Potenza lampade: 27.0 W  
 Disposizione: un lato, in basso  
 Distanza pali: 20.000 m  
 Altezza di montaggio (1): 4.050 m  
 Altezza fuochi: 4.000 m  
 Distanza dal bordo stradale (2): 0.000 m  
 Inclinazione braccio (3): 0.0 °  
 Lunghezza braccio (4): 1.000 m

Valori massimi dell'intensità luminosa  
 per 70°: 770 cd/klm  
 per 80°: 218 cd/klm  
 per 90°: 0.00 cd/klm

Per tutte le direzioni che, per le lampade installate e utilizzabili, formano l'angolo indicato con le verticali inferiori.

Nessuna intensità luminosa superiore a 95°.  
 La disposizione rispetta la classe degli indici di abbagliamento D.5.

Redattore  
Telefono  
Fax  
e-Mail

---

## Strada 1 / Lista pezzi lampade

---

CREE RKTC275A-K\_24WHWM KIT LED - Type  
275 - A

Articolo No.: RKTC275A-K\_24WHWM

Flusso luminoso (Lampada): 3130 lm

Flusso luminoso (Lampadine): 3250 lm

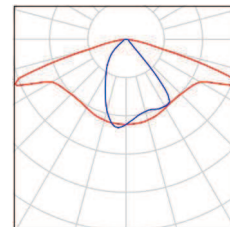
Potenza lampade: 27.0 W

Classificazione lampade secondo CIE: 100

CIE Flux Code: 47 78 97 100 97

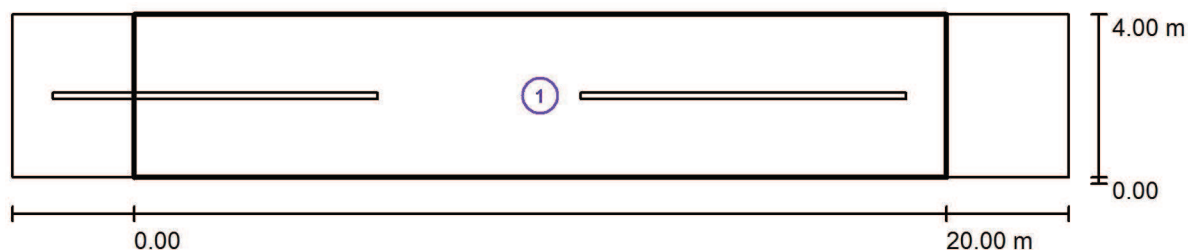
Dotazione: 1 x 5 LED MD-A KIT A 4K (Fattore di  
correzione 1.000).

Per un'immagine della  
lampada consultare il  
nostro catalogo  
lampade.



Redattore  
Telefono  
Fax  
e-Mail

## Strada 1 / Risultati illuminotecnici



Fattore di manutenzione: 0.80

Scala 1:186

### Lista campo di valutazione

- 1 Campo di valutazione Carreggiata 1  
Lunghezza: 20.000 m, Larghezza: 4.000 m  
Reticolo: 10 x 3 Punti  
Elementi stradali corrispondenti: Carreggiata 1.  
Classe di illuminazione selezionata: CE4

(Tutti i requisiti fotometrici sono rispettati.)

	$E_m$ [lx]	U0
Valori reali calcolati:	18.99	0.50
Valori nominali secondo la classe:	$\geq 10.00$	$\geq 0.40$
Rispettato/non rispettato:	✓	✓

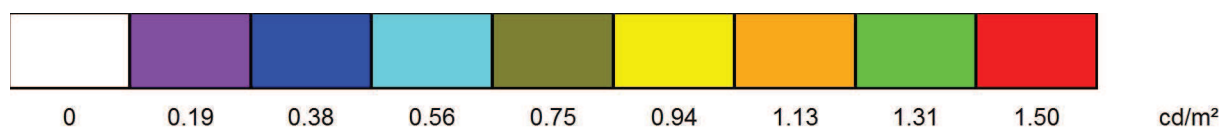
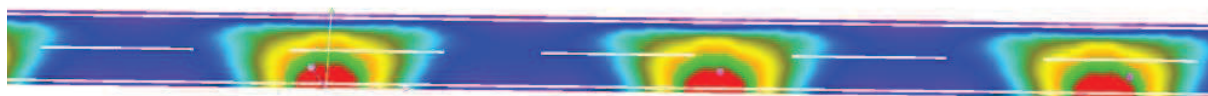
Redattore  
Telefono  
Fax  
e-Mail

---

**Strada 1 / Rendering 3D**

Redattore  
Telefono  
Fax  
e-Mail

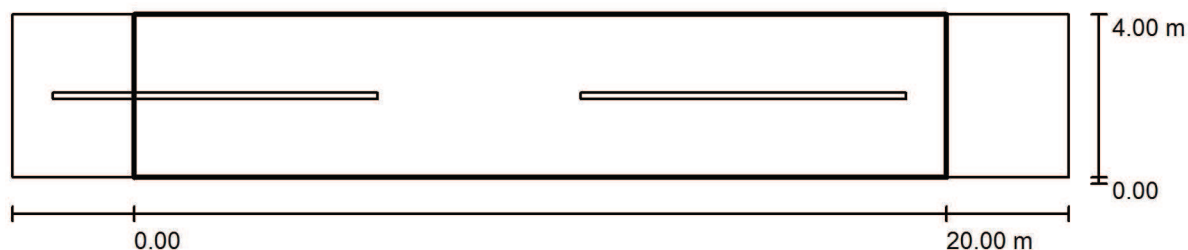
## Strada 1 / Rendering colori sfalsati





Redattore  
Telefono  
Fax  
e-Mail

## Strada 1 / Campo di valutazione Carreggiata 1 / Panoramica risultati



Fattore di manutenzione: 0.80

Scala 1:186

Reticolo: 10 x 3 Punti

Elementi stradali corrispondenti: Carreggiata 1.

Classe di illuminazione selezionata: CE4

(Tutti i requisiti fotometrici sono rispettati.)

Valori reali calcolati:

Valori nominali secondo la classe:

Rispettato/non rispettato:

$E_m$ [lx]	U0
18.99	0.50
$\geq 10.00$	$\geq 0.40$
✓	✓

Redattore  
Telefono  
Fax  
e-Mail

---

**Indice****ME3**

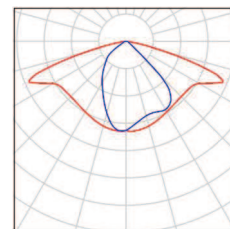
Copertina progetto	1
Indice	2
Lista pezzi lampade	3
<b>CREE XSPC02210E--K_24-Q8 XSP1 - E - Type 210 - Q8</b>	
Scheda tecnica apparecchio	4
<b>Strada 1</b>	
Dati di pianificazione	5
Lista pezzi lampade	6
Risultati illuminotecnici	7
Rendering 3D	8
Rendering colori sfalsati	9
<b>Campi di valutazione</b>	
<b>Campo di valutazione Carreggiata 1</b>	
Panoramica risultati	10
<b>Osservatore</b>	
<b>Osservatore 1</b>	
Isolinee (L)	11
<b>Osservatore 2</b>	
Isolinee (L)	12

Redattore  
Telefono  
Fax  
e-Mail

## ME3 / Lista pezzi lampade

8 Pezzo    CREE XSPC02210E--K\_24-Q8 XSP1 - E - Type  
210 - Q8  
Articolo No.: XSPC02210E--K\_24-Q8  
Flusso luminoso (Lampada): 8146 lm  
Flusso luminoso (Lampadine): 8762 lm  
Potenza lampade: 92.0 W  
Classificazione lampade secondo CIE: 100  
CIE Flux Code: 45 77 97 100 93  
Dotazione: 1 x 5 LED MD-A Q8 4K 12V (Fattore  
di correzione 1.000).

Per un'immagine della  
lampada consultare il  
nostro catalogo  
lampade.

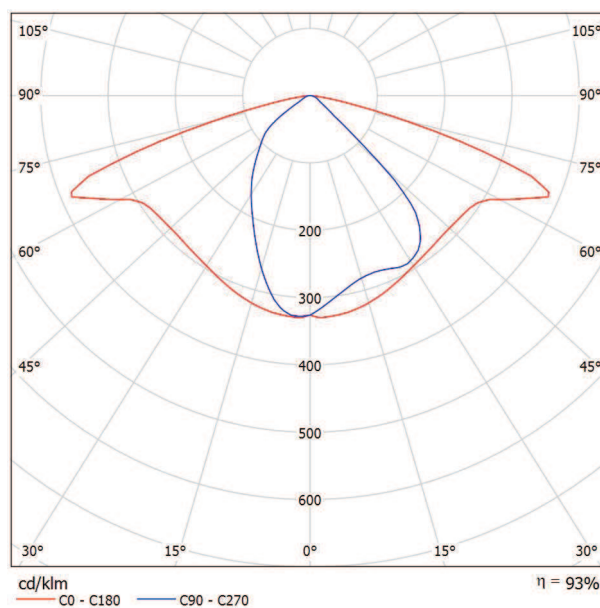


Redattore  
Telefono  
Fax  
e-Mail

## CREE XSPC02210E--K\_24-Q8 XSP1 - E - Type 210 - Q8 / Scheda tecnica apparecchio

Emissione luminosa 1:

Per un'immagine della lampada consultare il nostro catalogo lampade.



Classificazione lampade secondo CIE: 100  
CIE Flux Code: 45 77 97 100 93

A causa dell'assenza di simmetria, per questa lampada non è possibile rappresentare la tabella UGR.

Redattore  
Telefono  
Fax  
e-Mail

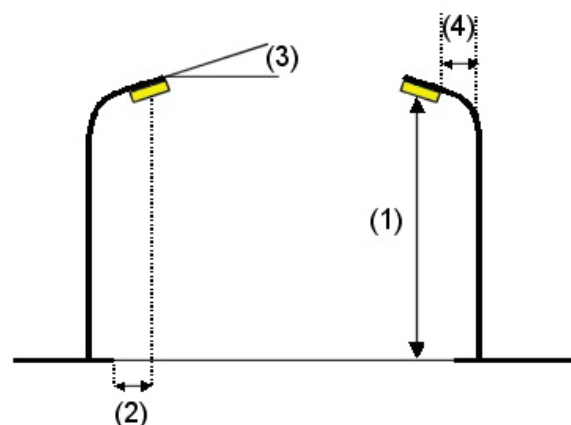
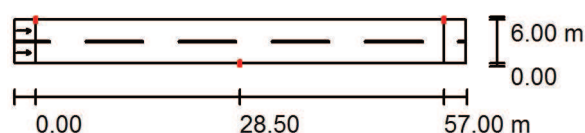
## Strada 1 / Dati di pianificazione

### Profilo strada

Carreggiata 1 (Larghezza: 6.000 m, Numero corsie: 2, Manto stradale: C2, q0: 0.070)

Fattore di manutenzione: 0.80

### Disposizioni lampade



Lampada: CREE XSPC02210E--K\_24-Q8 XSP1 - E - Type 210 - Q8  
 Flusso luminoso (Lampada): 8146 lm  
 Flusso luminoso (Lampadine): 8762 lm  
 Potenza lampade: 92.0 W  
 Disposizione: su entrambi i lati, alternati  
 Distanza pali: 57.000 m  
 Altezza di montaggio (1): 10.100 m  
 Altezza fuochi: 10.000 m  
 Distanza dal bordo stradale (2): 0.000 m  
 Inclinazione braccio (3): 0.0 °  
 Lunghezza braccio (4): 1.000 m

Valori massimi dell'intensità luminosa  
 per 70°: 676 cd/klm  
 per 80°: 153 cd/klm  
 per 90°: 0.00 cd/klm  
 Per tutte le direzioni che, per le lampade installate e utilizzabili, formano l'angolo indicato con le verticali inferiori.  
 Nessuna intensità luminosa superiore a 95°.  
 La disposizione rispetta la classe di intensità luminosa G1.  
 La disposizione rispetta la classe degli indici di abbagliamento D.5.

Redattore  
Telefono  
Fax  
e-Mail

---

## Strada 1 / Lista pezzi lampade

---

CREE XSPC02210E--K\_24-Q8 XSP1 - E - Type  
210 - Q8

Articolo No.: XSPC02210E--K\_24-Q8

Flusso luminoso (Lampada): 8146 lm

Flusso luminoso (Lampadine): 8762 lm

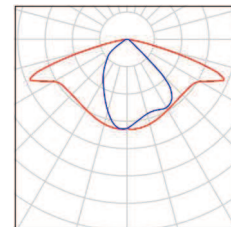
Potenza lampade: 92.0 W

Classificazione lampade secondo CIE: 100

CIE Flux Code: 45 77 97 100 93

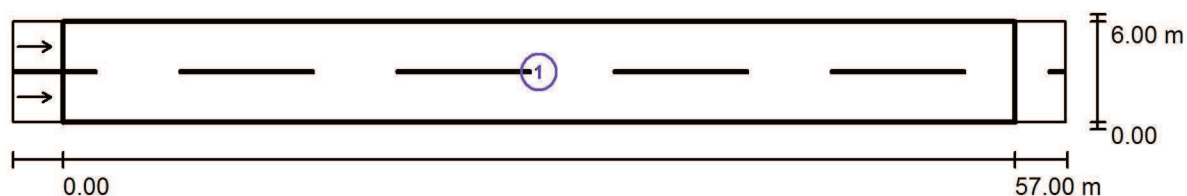
Dotazione: 1 x 5 LED MD-A Q8 4K 12V (Fattore  
di correzione 1.000).

Per un'immagine della  
lampada consultare il  
nostro catalogo  
lampade.



Redattore  
Telefono  
Fax  
e-Mail

## Strada 1 / Risultati illuminotecnici



Fattore di manutenzione: 0.80

Scala 1:451

### Lista campo di valutazione

- 1 Campo di valutazione Carreggiata 1  
Lunghezza: 57.000 m, Larghezza: 6.000 m  
Reticolo: 19 x 6 Punti  
Elementi stradali corrispondenti: Carreggiata 1.  
Manto stradale: C2, q0: 0.070  
Classe di illuminazione selezionata: ME3a

(Tutti i requisiti fotometrici sono rispettati.)

Valori reali calcolati:

Valori nominali secondo la classe:

Rispettato/non rispettato:

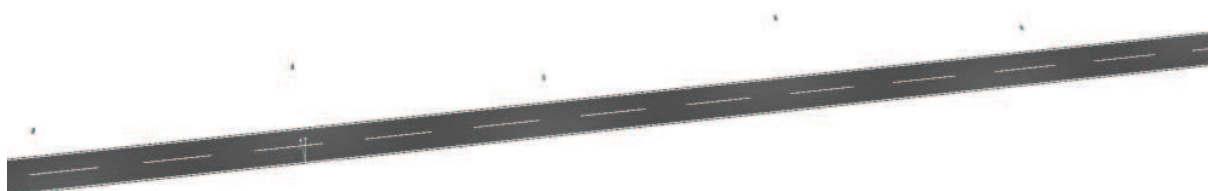
$L_m$ [cd/m <sup>2</sup> ]	U0	UI	TI [%]	SR
1.10	0.63	0.70	9	0.83
≥ 1.00	≥ 0.40	≥ 0.70	≤ 15	≥ 0.50
✓	✓	✓	✓	✓

Redattore  
Telefono  
Fax  
e-Mail

---

**Strada 1 / Rendering 3D**

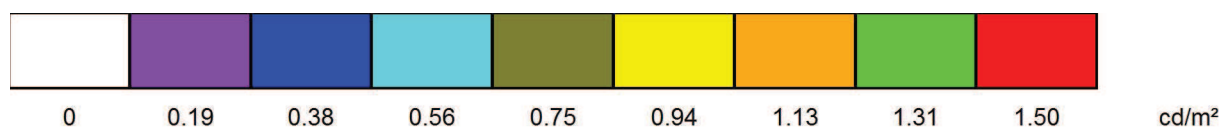
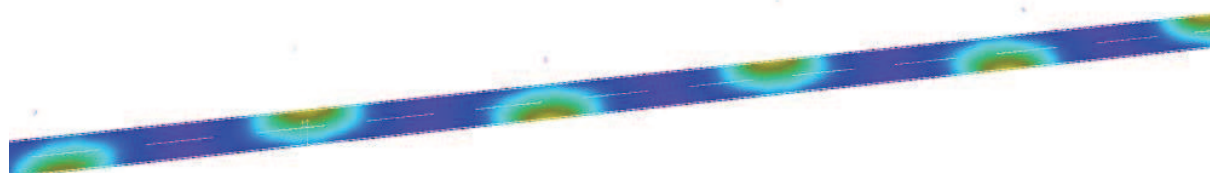
---





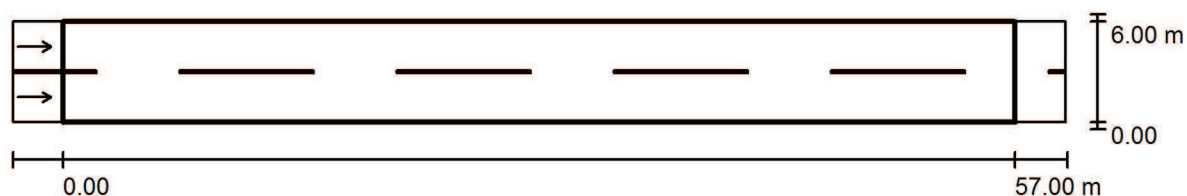
Redattore  
Telefono  
Fax  
e-Mail

## Strada 1 / Rendering colori sfalsati



Redattore  
Telefono  
Fax  
e-Mail

## Strada 1 / Campo di valutazione Carreggiata 1 / Panoramica risultati



Fattore di manutenzione: 0.80

Scala 1:451

Reticolo: 19 x 6 Punti

Elementi stradali corrispondenti: Carreggiata 1.

Manto stradale: C2, q0: 0.070

Classe di illuminazione selezionata: ME3a

(Tutti i requisiti fotometrici sono rispettati.)

Valori reali calcolati:

Valori nominali secondo la classe:

Rispettato/non rispettato:

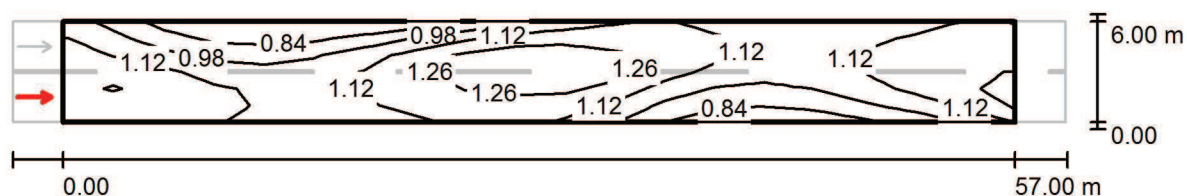
$L_m$ [cd/m <sup>2</sup> ]	U0	UI	TI [%]	SR
1.10	0.63	0.70	9	0.83
≥ 1.00	≥ 0.40	≥ 0.70	≤ 15	≥ 0.50
✓	✓	✓	✓	✓

### Osservatori corrispondenti (2 Pezzo):

No.	Osservatore	Posizione [m]	$L_m$ [cd/m <sup>2</sup> ]	U0	UI	TI [%]
1	Osservatore 1	(-60.000, 1.500, 1.500)	1.10	0.63	0.70	9
2	Osservatore 2	(-60.000, 4.500, 1.500)	1.11	0.66	0.70	9

Redattore  
Telefono  
Fax  
e-Mail

### Strada 1 / Campo di valutazione Carreggiata 1 / Osservatore 1 / Isolinee (L)



Valori in Candela/m<sup>2</sup>, Scala 1 : 451

Reticolo: 19 x 6 Punti

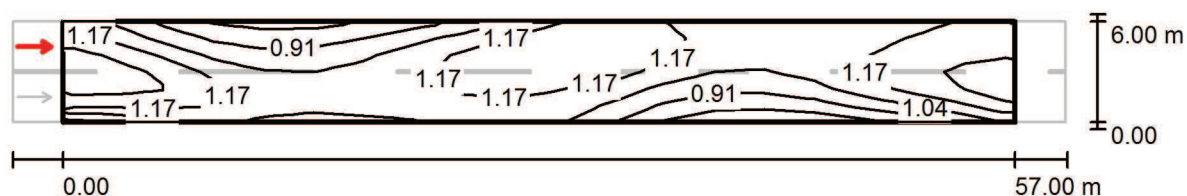
Posizione dell'osservatore: (-60.000 m, 1.500 m, 1.500 m)

Manto stradale: C2, q0: 0.070

	$L_m$ [cd/m <sup>2</sup> ]	U0	UI	TI [%]
Valori reali calcolati:	1.10	0.63	0.70	9
Valori nominali secondo la classe ME3a:	≥ 1.00	≥ 0.40	≥ 0.70	≤ 15
Rispettato/non rispettato:	✓	✓	✓	✓

Redattore  
Telefono  
Fax  
e-Mail

### Strada 1 / Campo di valutazione Carreggiata 1 / Osservatore 2 / Isolinee (L)



Valori in Candela/m<sup>2</sup>, Scala 1 : 451

Reticolo: 19 x 6 Punti

Posizione dell'osservatore: (-60.000 m, 4.500 m, 1.500 m)

Manto stradale: C2, q0: 0.070

	$L_m$ [cd/m <sup>2</sup> ]	U0	UI	TI [%]
Valori reali calcolati:	1.11	0.66	0.70	9
Valori nominali secondo la classe ME3a:	$\geq 1.00$	$\geq 0.40$	$\geq 0.70$	$\leq 15$
Rispettato/non rispettato:	✓	✓	✓	✓

Redattore  
Telefono  
Fax  
e-Mail

---

## Indice

### ME4

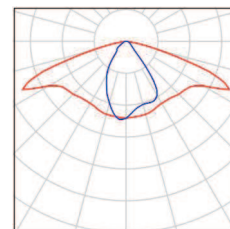
Copertina progetto	1
Indice	2
Lista pezzi lampade	3
<b>CREE XSPRB07275A--K_24-Q9 XSPRB - A - Type 275 - Q9</b>	
Scheda tecnica apparecchio	4
<b>Strada 1</b>	
Dati di pianificazione	5
Lista pezzi lampade	6
Risultati illuminotecnici	7
Rendering 3D	8
Rendering colori sfalsati	9
<b>Campi di valutazione</b>	
<b>Campo di valutazione Carreggiata 1</b>	
Panoramica risultati	10
<b>Osservatore</b>	
<b>Osservatore 1</b>	
Isolinee (L)	11
<b>Osservatore 2</b>	
Isolinee (L)	12

Redattore  
Telefono  
Fax  
e-Mail

## ME4 / Lista pezzi lampade

6 Pezzo CREE XSPRB07275A--K\_24-Q9 XSPRB - A -  
Type 275 - Q9  
Articolo No.: XSPRB07275A--K\_24-Q9  
Flusso luminoso (Lampada): 4961 lm  
Flusso luminoso (Lampadine): 5350 lm  
Potenza lampade: 54.0 W  
Classificazione lampade secondo CIE: 100  
CIE Flux Code: 48 79 97 100 93  
Dotazione: 1 x 3 LED MD-A Q9-Q8 4K (Fattore di  
correzione 1.000).

Per un'immagine della  
lampada consultare il  
nostro catalogo  
lampade.

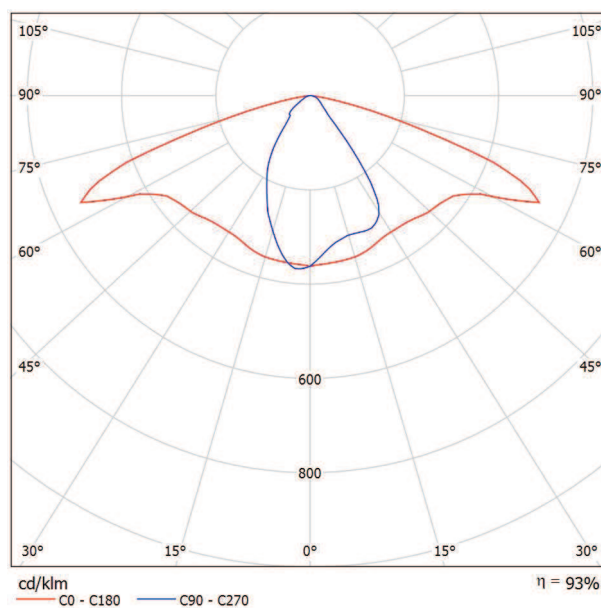


Redattore  
Telefono  
Fax  
e-Mail

## CREE XSPRB07275A--K\_24-Q9 XSPRB - A - Type 275 - Q9 / Scheda tecnica apparecchio

Per un'immagine della lampada consultare il nostro catalogo lampade.

Emissione luminosa 1:



Classificazione lampade secondo CIE: 100  
CIE Flux Code: 48 79 97 100 93

A causa dell'assenza di simmetria, per questa lampada non è possibile rappresentare la tabella UGR.

Redattore  
Telefono  
Fax  
e-Mail

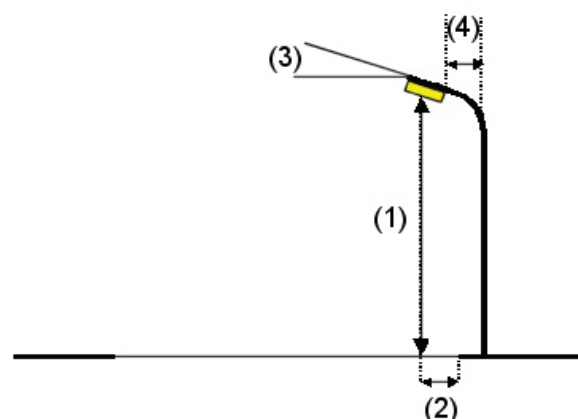
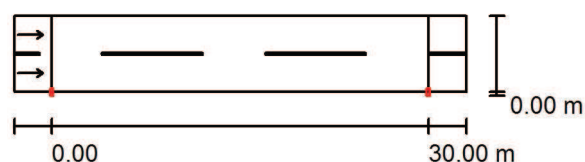
## Strada 1 / Dati di pianificazione

### Profilo strada

Carreggiata 1 (Larghezza: 6.000 m, Numero corsie: 2, Manto stradale: C2, q0: 0.070)

Fattore di manutenzione: 0.80

### Disposizioni lampade



Lampada: CREE XSPRB07275A--K\_24-Q9 XSPRB - A - Type 275 - Q9  
 Flusso luminoso (Lampada): 4961 lm  
 Flusso luminoso (Lampadine): 5350 lm  
 Potenza lampade: 54.0 W  
 Disposizione: un lato, in basso  
 Distanza pali: 30.000 m  
 Altezza di montaggio (1): 8.100 m  
 Altezza fuochi: 7.974 m  
 Distanza dal bordo stradale (2): 0.000 m  
 Inclinazione braccio (3): 0.0 °  
 Lunghezza braccio (4): 1.000 m

Valori massimi dell'intensità luminosa  
 per 70°: 777 cd/klm  
 per 80°: 118 cd/klm  
 per 90°: 0.00 cd/klm  
 Per tutte le direzioni che, per le lampade installate e utilizzabili, formano l'angolo indicato con le verticali inferiori.  
 Nessuna intensità luminosa superiore a 95°.  
 La disposizione rispetta la classe di intensità luminosa G2.  
 La disposizione rispetta la classe degli indici di abbagliamento D.6.



Redattore  
Telefono  
Fax  
e-Mail

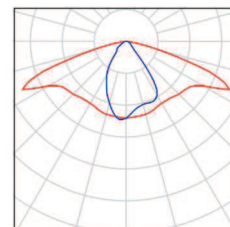
---

## Strada 1 / Lista pezzi lampade

---

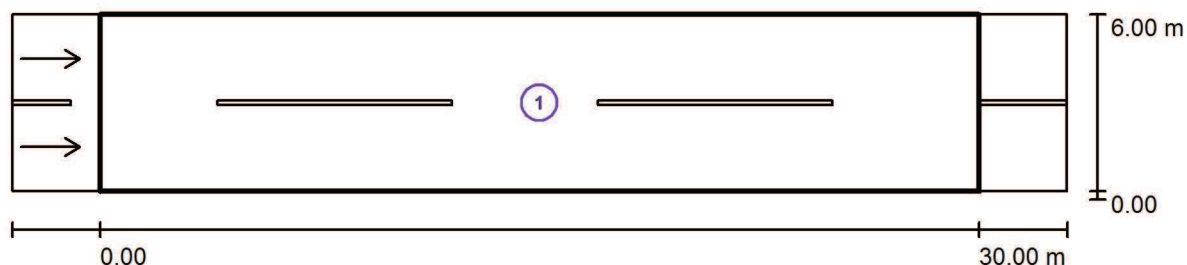
CREE XSPRB07275A--K\_24-Q9 XSPRB - A -  
Type 275 - Q9  
Articolo No.: XSPRB07275A--K\_24-Q9  
Flusso luminoso (Lampada): 4961 lm  
Flusso luminoso (Lampadine): 5350 lm  
Potenza lampade: 54.0 W  
Classificazione lampade secondo CIE: 100  
CIE Flux Code: 48 79 97 100 93  
Dotazione: 1 x 3 LED MD-A Q9-Q8 4K (Fattore di  
correzione 1.000).

Per un'immagine della  
lampada consultare il  
nostro catalogo  
lampade.



Redattore  
Telefono  
Fax  
e-Mail

## Strada 1 / Risultati illuminotecnici



Fattore di manutenzione: 0.80

Scala 1:258

### Lista campo di valutazione

- 1 Campo di valutazione Carreggiata 1  
Lunghezza: 30.000 m, Larghezza: 6.000 m  
Reticolo: 10 x 6 Punti  
Elementi stradali corrispondenti: Carreggiata 1.  
Manto stradale: C2, q0: 0.070  
Classe di illuminazione selezionata: ME4a

(Tutti i requisiti fotometrici sono rispettati.)

	$L_m$ [cd/m <sup>2</sup> ]	U0	UI	TI [%]	SR
Valori reali calcolati:	0.87	0.45	0.73	14	0.54
Valori nominali secondo la classe:	$\geq 0.75$	$\geq 0.40$	$\geq 0.60$	$\leq 15$	$\geq 0.50$
Rispettato/non rispettato:	✓	✓	✓	✓	✓

Redattore  
Telefono  
Fax  
e-Mail

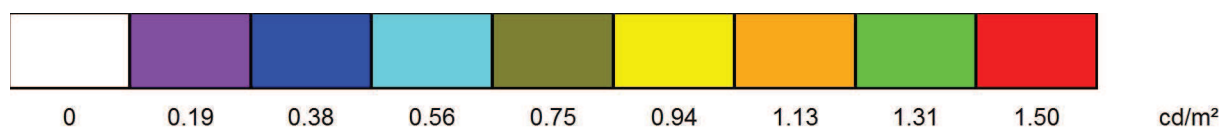
## Strada 1 / Rendering 3D

---



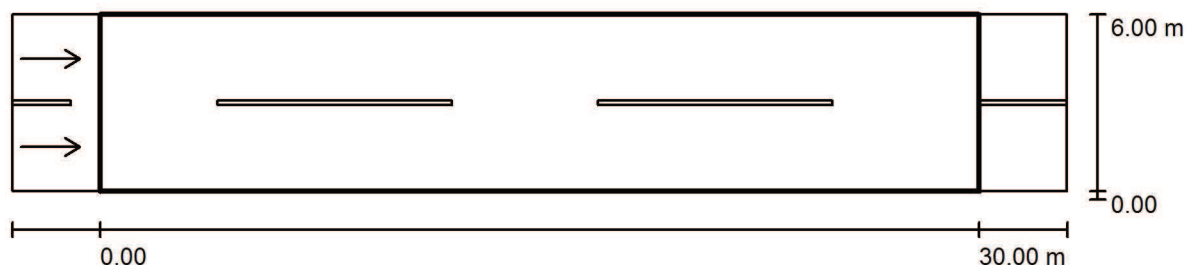
Redattore  
Telefono  
Fax  
e-Mail

## Strada 1 / Rendering colori sfalsati



Redattore  
Telefono  
Fax  
e-Mail

## Strada 1 / Campo di valutazione Carreggiata 1 / Panoramica risultati



Fattore di manutenzione: 0.80

Scala 1:258

Reticolo: 10 x 6 Punti

Elementi stradali corrispondenti: Carreggiata 1.

Manto stradale: C2, q0: 0.070

Classe di illuminazione selezionata: ME4a

(Tutti i requisiti fotometrici sono rispettati.)

Valori reali calcolati:

Valori nominali secondo la classe:

Rispettato/non rispettato:

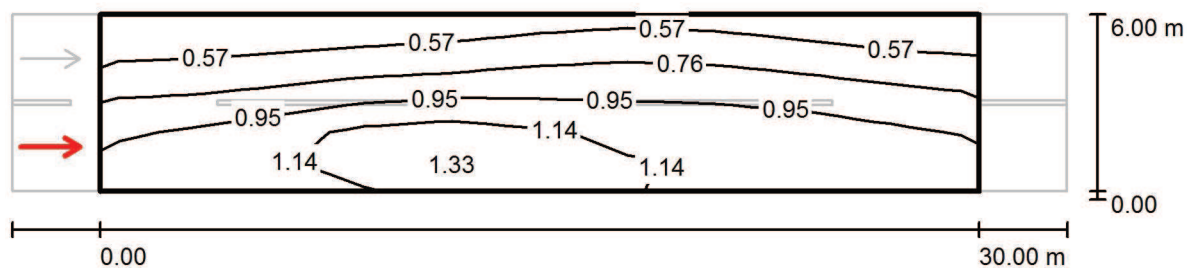
$L_m$ [cd/m <sup>2</sup> ]	U0	UI	TI [%]	SR
0.87	0.45	0.73	14	0.54
≥ 0.75	≥ 0.40	≥ 0.60	≤ 15	≥ 0.50
✓	✓	✓	✓	✓

### Osservatori corrispondenti (2 Pezzo):

No.	Osservatore	Posizione [m]	$L_m$ [cd/m <sup>2</sup> ]	U0	UI	TI [%]
1	Osservatore 1	(-60.000, 1.500, 1.500)	0.87	0.47	0.73	14
2	Osservatore 2	(-60.000, 4.500, 1.500)	0.94	0.45	0.75	8

Redattore  
Telefono  
Fax  
e-Mail

### Strada 1 / Campo di valutazione Carreggiata 1 / Osservatore 1 / Isolinee (L)



Valori in Candela/m<sup>2</sup>, Scala 1 : 258

Reticolo: 10 x 6 Punti

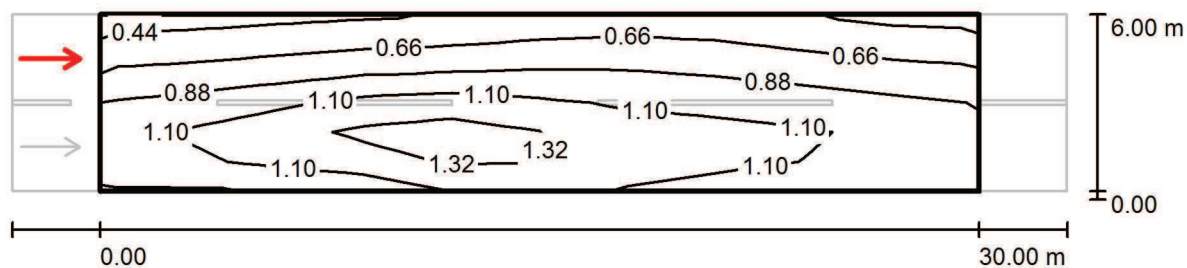
Posizione dell'osservatore: (-60.000 m, 1.500 m, 1.500 m)

Manto stradale: C2, q0: 0.070

	$L_m$ [cd/m <sup>2</sup> ]	U0	UI	TI [%]
Valori reali calcolati:	0.87	0.47	0.73	14
Valori nominali secondo la classe ME4a:	$\geq 0.75$	$\geq 0.40$	$\geq 0.60$	$\leq 15$
Rispettato/non rispettato:	✓	✓	✓	✓

Redattore  
Telefono  
Fax  
e-Mail

### Strada 1 / Campo di valutazione Carreggiata 1 / Osservatore 2 / Isolinee (L)



Valori in Candela/m<sup>2</sup>, Scala 1 : 258

Reticolo: 10 x 6 Punti

Posizione dell'osservatore: (-60.000 m, 4.500 m, 1.500 m)

Manto stradale: C2, q0: 0.070

	$L_m$ [cd/m <sup>2</sup> ]	U0	UI	TI [%]
Valori reali calcolati:	0.94	0.45	0.75	8
Valori nominali secondo la classe ME4a:	$\geq 0.75$	$\geq 0.40$	$\geq 0.60$	$\leq 15$
Rispettato/non rispettato:	✓	✓	✓	✓

Redattore  
Telefono  
Fax  
e-Mail

---

**Indice**

<b>Me4(m)</b>	
Copertina progetto	1
Indice	2
Lista pezzi lampade	3
<b>CREE XSPRB07275A--K_24-Q9 XSPRB - A - Type 275 - Q9</b>	
Scheda tecnica apparecchio	4
<b>Strada 1</b>	
Dati di pianificazione	5
Lista pezzi lampade	6
Risultati illuminotecnici	7
Rendering 3D	9
Rendering colori sfalsati	10
<b>Campi di valutazione</b>	
<b>Campo di valutazione Carreggiata 1</b>	
Panoramica risultati	11
<b>Osservatore</b>	
<b>Osservatore 1</b>	
Isolinee (L)	12
<b>Osservatore 2</b>	
Isolinee (L)	13
<b>Campo di valutazione Marciapiede 1</b>	
Panoramica risultati	14



Redattore  
Telefono  
Fax  
e-Mail

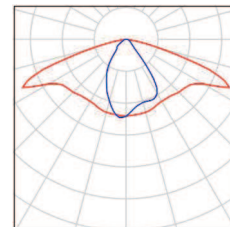
---

**Me4(m) / Lista pezzi lampade**

---

6 Pezzo    CREE XSPRB07275A--K\_24-Q9 XSPRB - A -  
Type 275 - Q9  
Articolo No.: XSPRB07275A--K\_24-Q9  
Flusso luminoso (Lampada): 4961 lm  
Flusso luminoso (Lampadine): 5350 lm  
Potenza lampade: 54.0 W  
Classificazione lampade secondo CIE: 100  
CIE Flux Code: 48 79 97 100 93  
Dotazione: 1 x 3 LED MD-A Q9-Q8 4K (Fattore di  
correzione 1.000).

Per un'immagine della  
lampada consultare il  
nostro catalogo  
lampade.

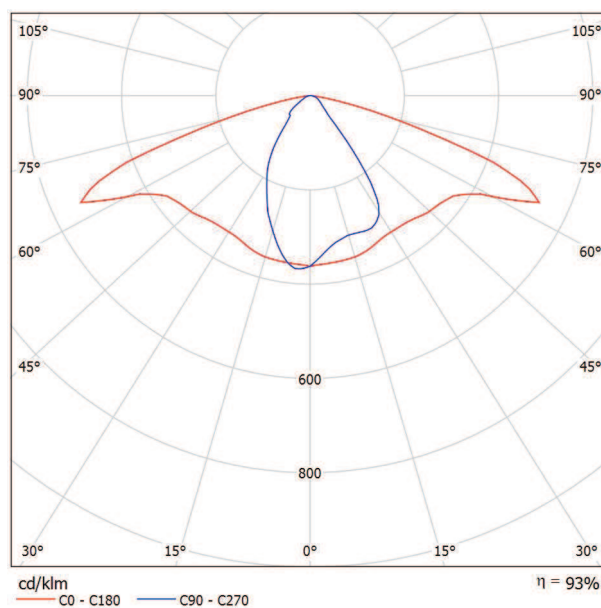


Redattore  
Telefono  
Fax  
e-Mail

## CREE XSPRB07275A--K\_24-Q9 XSPRB - A - Type 275 - Q9 / Scheda tecnica apparecchio

Emissione luminosa 1:

Per un'immagine della lampada consultare il nostro catalogo lampade.



Classificazione lampade secondo CIE: 100  
CIE Flux Code: 48 79 97 100 93

A causa dell'assenza di simmetria, per questa lampada non è possibile rappresentare la tabella UGR.

Redattore  
Telefono  
Fax  
e-Mail

## Strada 1 / Dati di pianificazione

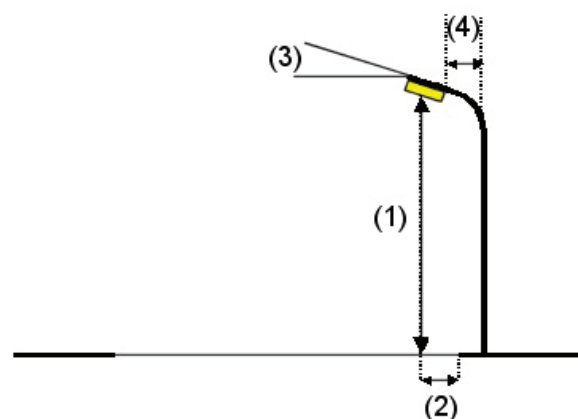
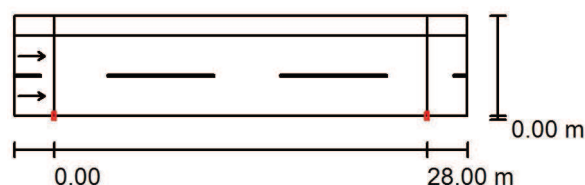
### Profilo strada

Marciapiede 1 (Larghezza: 1.500 m)

Carreggiata 1 (Larghezza: 6.000 m, Numero corsie: 2, Manto stradale: R3, q0: 0.070)

Fattore di manutenzione: 0.80

### Disposizioni lampade



Lampada: CREE XSPRB07275A--K\_24-Q9 XSPRB - A - Type 275 - Q9  
Flusso luminoso (Lampada): 4961 lm  
Flusso luminoso (Lampadine): 5350 lm  
Potenza lampade: 54.0 W  
Disposizione: un lato, in basso  
Distanza pali: 28.000 m  
Altezza di montaggio (1): 8.126 m  
Altezza fuochi: 8.000 m  
Distanza dal bordo stradale (2): 0.000 m  
Inclinazione braccio (3): 0.0 °  
Lunghezza braccio (4): 0.000 m

Valori massimi dell'intensità luminosa  
per 70°: 777 cd/klm  
per 80°: 118 cd/klm  
per 90°: 0.00 cd/klm

Per tutte le direzioni che, per le lampade installate e utilizzabili, formano l'angolo indicato con le verticali inferiori.

Nessuna intensità luminosa superiore a 95°.  
La disposizione rispetta la classe di intensità luminosa G2.

La disposizione rispetta la classe degli indici di abbagliamento D.6.

Redattore  
Telefono  
Fax  
e-Mail

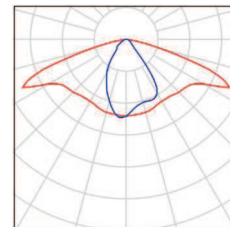
---

## Strada 1 / Lista pezzi lampade

---

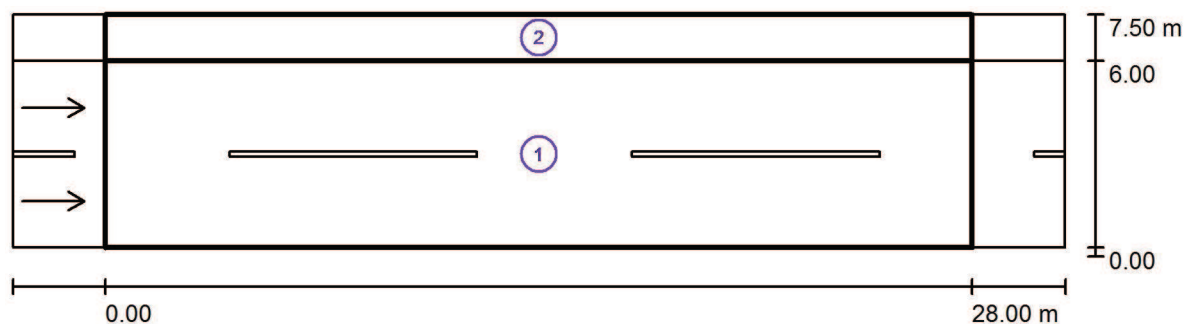
CREE XSPRB07275A--K\_24-Q9 XSPRB - A -  
Type 275 - Q9  
Articolo No.: XSPRB07275A--K\_24-Q9  
Flusso luminoso (Lampada): 4961 lm  
Flusso luminoso (Lampadine): 5350 lm  
Potenza lampade: 54.0 W  
Classificazione lampade secondo CIE: 100  
CIE Flux Code: 48 79 97 100 93  
Dotazione: 1 x 3 LED MD-A Q9-Q8 4K (Fattore di  
correzione 1.000).

Per un'immagine della  
lampada consultare il  
nostro catalogo  
lampade.



Redattore  
Telefono  
Fax  
e-Mail

## Strada 1 / Risultati illuminotecnici



Fattore di manutenzione: 0.80

Scala 1:244

### Lista campo di valutazione

- 1 Campo di valutazione Carreggiata 1  
Lunghezza: 28.000 m, Larghezza: 6.000 m  
Reticolo: 10 x 6 Punti  
Elementi stradali corrispondenti: Carreggiata 1.  
Manto stradale: R3, q0: 0.070  
Classe di illuminazione selezionata: ME4a

(Tutti i requisiti fotometrici sono rispettati.)

Valori reali calcolati:

Valori nominali secondo la classe:

Rispettato/non rispettato:

$L_m$ [cd/m <sup>2</sup> ]	U0	UI	TI [%]	SR
0.91	0.44	0.68	14	0.55
$\geq 0.75$	$\geq 0.40$	$\geq 0.60$	$\leq 15$	$\geq 0.50$
✓	✓	✓	✓	✓

Redattore  
Telefono  
Fax  
e-Mail

## Strada 1 / Risultati illuminotecnici

### Lista campo di valutazione

- 2 Campo di valutazione Marciapiede 1  
Lunghezza: 28.000 m, Larghezza: 1.500 m  
Reticolo: 10 x 3 Punti  
Elementi stradali corrispondenti: Marciapiede 1.  
Classe di illuminazione selezionata: S4

(Tutti i requisiti fotometrici sono rispettati.)

Valori reali calcolati:

Valori nominali secondo la classe:

Rispettato/non rispettato:

$E_m$  [lx]

5.23

$\geq 5.00$



$E_{min}$  [lx]

2.54

$\geq 1.00$



Redattore  
Telefono  
Fax  
e-Mail

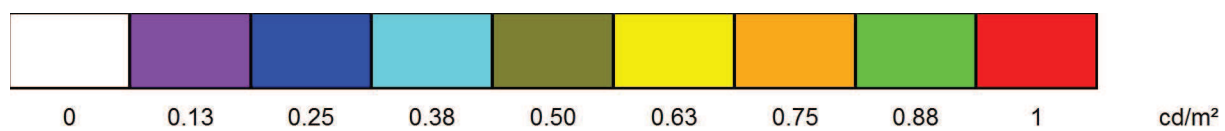
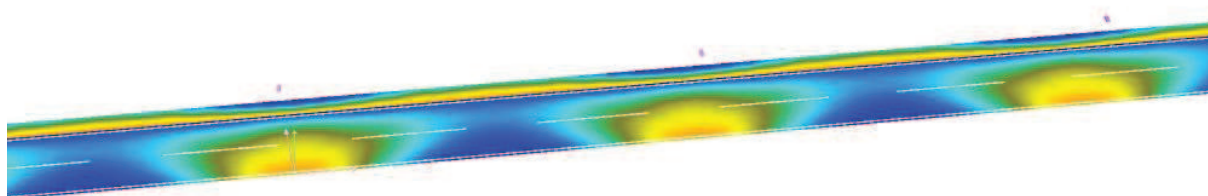
## Strada 1 / Rendering 3D

---



Redattore  
Telefono  
Fax  
e-Mail

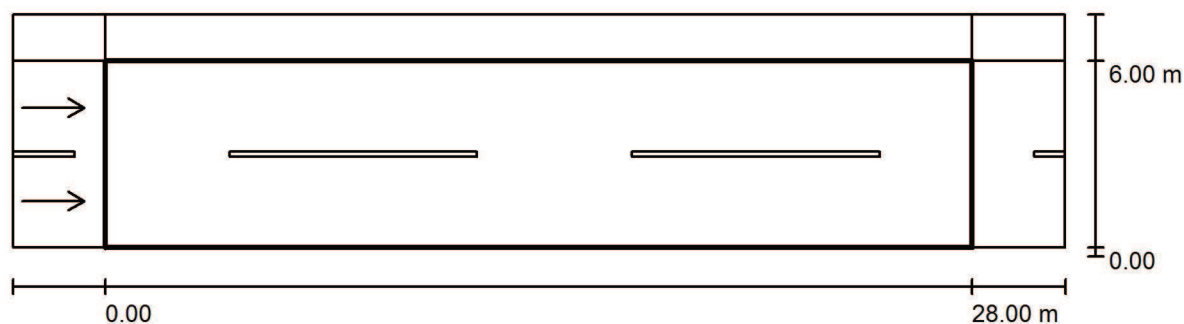
## Strada 1 / Rendering colori sfalsati





Redattore  
Telefono  
Fax  
e-Mail

## Strada 1 / Campo di valutazione Carreggiata 1 / Panoramica risultati



Fattore di manutenzione: 0.80

Scala 1:244

Reticolo: 10 x 6 Punti

Elementi stradali corrispondenti: Carreggiata 1.

Manto stradale: R3, q0: 0.070

Classe di illuminazione selezionata: ME4a

(Tutti i requisiti fotometrici sono rispettati.)

Valori reali calcolati:

Valori nominali secondo la classe:

Rispettato/non rispettato:

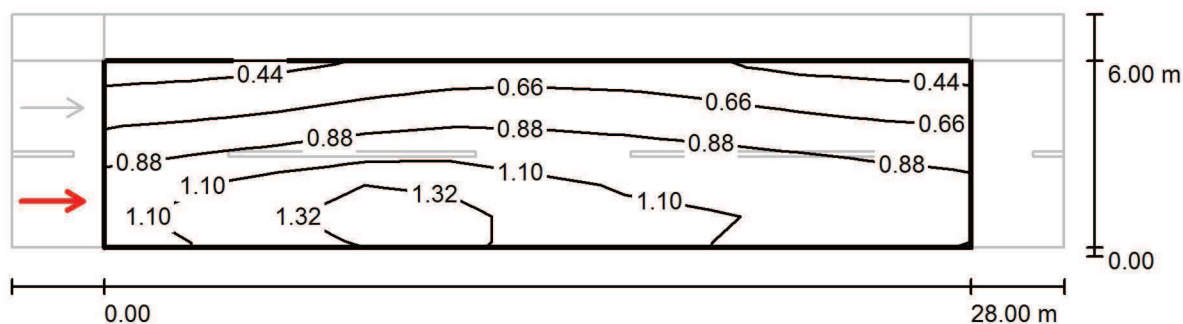
$L_m$ [cd/m <sup>2</sup> ]	U0	UI	TI [%]	SR
0.91	0.44	0.68	14	0.55
≥ 0.75	≥ 0.40	≥ 0.60	≤ 15	≥ 0.50
✓	✓	✓	✓	✓

### Osservatori corrispondenti (2 Pezzo):

No.	Osservatore	Posizione [m]	$L_m$ [cd/m <sup>2</sup> ]	U0	UI	TI [%]
1	Osservatore 1	(-60.000, 1.500, 1.500)	0.91	0.45	0.68	14
2	Osservatore 2	(-60.000, 4.500, 1.500)	0.99	0.44	0.73	7

Redattore  
Telefono  
Fax  
e-Mail

### Strada 1 / Campo di valutazione Carreggiata 1 / Osservatore 1 / Isolinee (L)



Valori in Candela/m<sup>2</sup>, Scala 1 : 244

Reticolo: 10 x 6 Punti

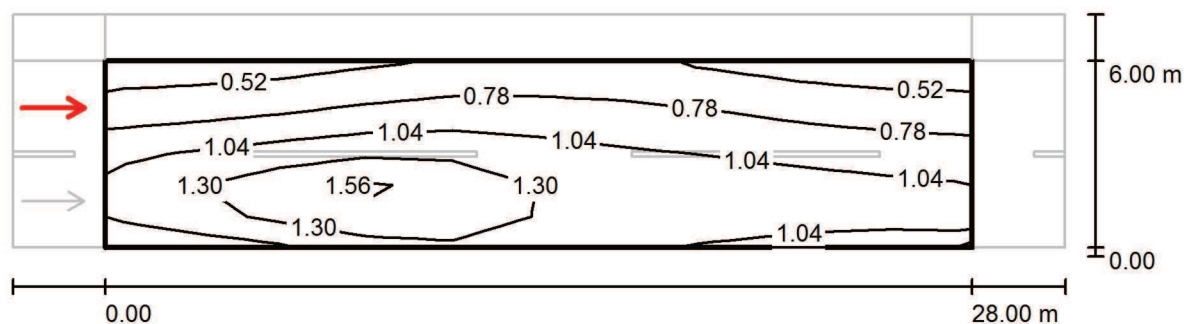
Posizione dell'osservatore: (-60.000 m, 1.500 m, 1.500 m)

Manto stradale: R3, q0: 0.070

	$L_m$ [cd/m <sup>2</sup> ]	U0	UI	TI [%]
Valori reali calcolati:	0.91	0.45	0.68	14
Valori nominali secondo la classe ME4a:	≥ 0.75	≥ 0.40	≥ 0.60	≤ 15
Rispettato/non rispettato:	✓	✓	✓	✓

Redattore  
Telefono  
Fax  
e-Mail

### Strada 1 / Campo di valutazione Carreggiata 1 / Osservatore 2 / Isolinee (L)



Valori in Candela/m<sup>2</sup>, Scala 1 : 244

Reticolo: 10 x 6 Punti

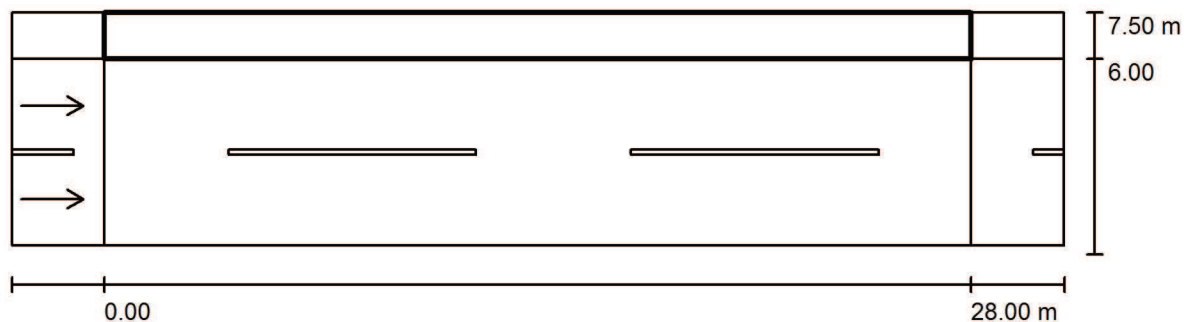
Posizione dell'osservatore: (-60.000 m, 4.500 m, 1.500 m)

Manto stradale: R3, q0: 0.070

	$L_m$ [cd/m <sup>2</sup> ]	U0	UI	TI [%]
Valori reali calcolati:	0.99	0.44	0.73	7
Valori nominali secondo la classe ME4a:	$\geq 0.75$	$\geq 0.40$	$\geq 0.60$	$\leq 15$
Rispettato/non rispettato:	✓	✓	✓	✓

Redattore  
Telefono  
Fax  
e-Mail

### Strada 1 / Campo di valutazione Marciapiede 1 / Panoramica risultati



Fattore di manutenzione: 0.80

Scala 1:244

Reticolo: 10 x 3 Punti

Elementi stradali corrispondenti: Marciapiede 1.

Classe di illuminazione selezionata: S4

(Tutti i requisiti fotometrici sono rispettati.)

Valori reali calcolati:

Valori nominali secondo la classe:

Rispettato/non rispettato:

$E_m$  [lx]

5.23

$\geq 5.00$

✓

$E_{min}$  [lx]

2.54

$\geq 1.00$

✓